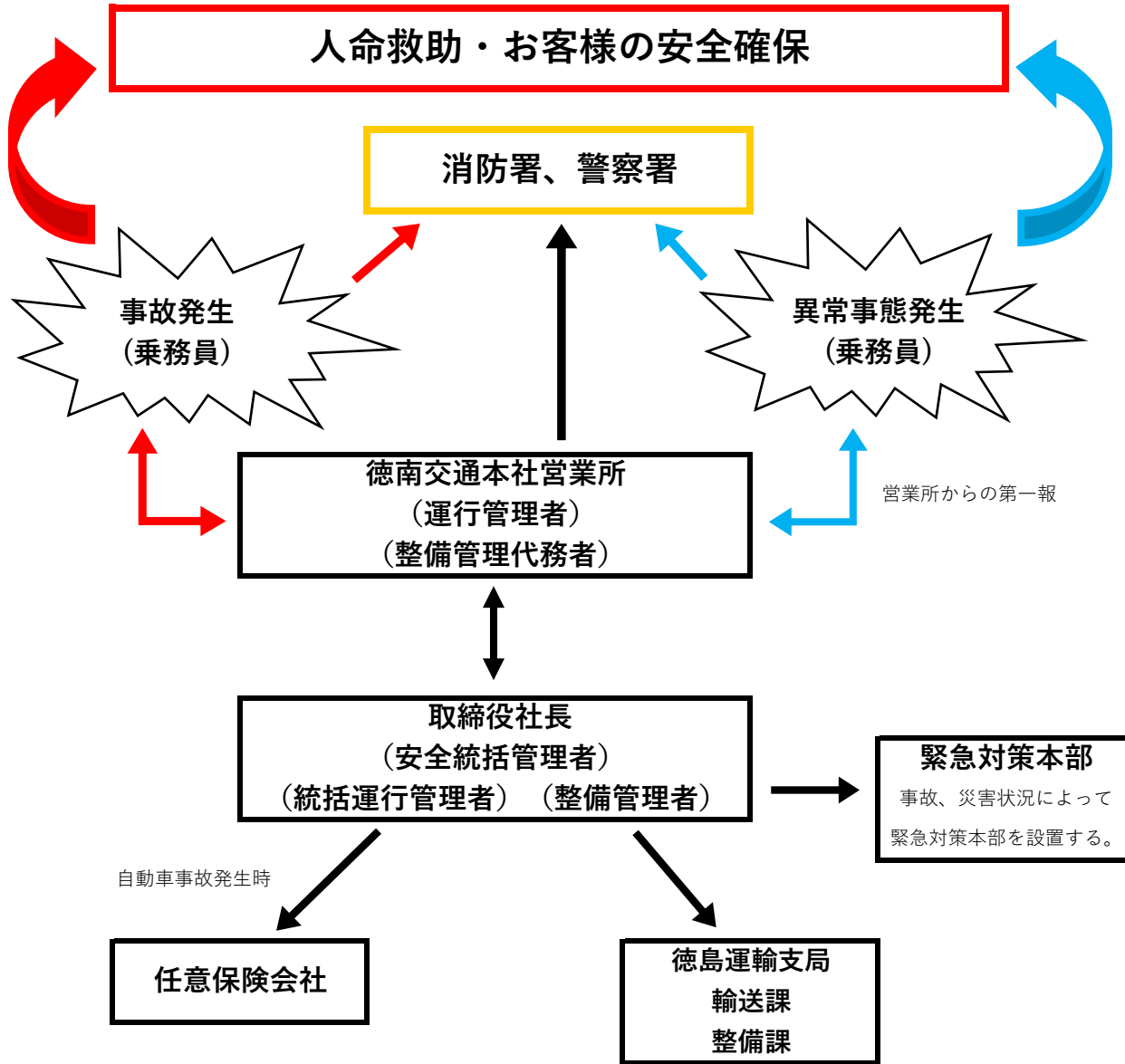


# 「事故」「災害等」発生時の緊急連絡体制



## 徳南交通有限会社

速報の対象となる重大事故

- 1、乗客に1名以上の死者を生じた事故
- 2、乗客に1名以上の重傷者が発生した場合
- 3、乗客・乗員その他を問わず1名以上の死者を生じた事故
- 4、乗客・乗員その他を問わず5名以上の重傷者を生じた事故
- 5、乗客・乗員その他を問わず10名以上の負傷者を生じた事故
- 6、転覆・転落・火災又は鉄道車両と衝突又は接触した事故
- 7、飲酒又は酒気帯びによる運行
- 8、自然災害に起因する可能性のある事故
- 9、運転士の脳疾患、心臓疾患、意識喪失と思われる症状により、運転継続ができなくなった場合
- 10、その他報道機関などから取材、問い合わせを受けた事故又は報道のあった事故

速報の対象となる重大事件

- 1、乗客・乗員に死者が出た場合
- 2、乗員による業務中の暴行事件
- 3、その他報道機関などから取材、問い合わせを受けた事件又は報道のあった事件であって、運行の安全に支障を及ぼす又は及ぼすおそれのあるもの

速報の対象となる重大事件の予告

- 1、特定重大事件又は重大事件に係る予告電話、インターネットへの書き込みその他の予告行為

速報の対象となる特定重大事件

- 1、バスジャック
- 2、施設の不法占拠
- 3、爆弾又はこれに類するものの爆発
- 4、核・放射性物質、生物剤又は化学剤の散布

※事故・災害等の状況を把握し、重大事故等に係る速報に該当する事案については直ちに社長に連絡すると共に、徳島運輸支局へ重大事故等の速報を行う。

※通常の故障は除く 関連会社（日野自動車・三菱ふそう等）